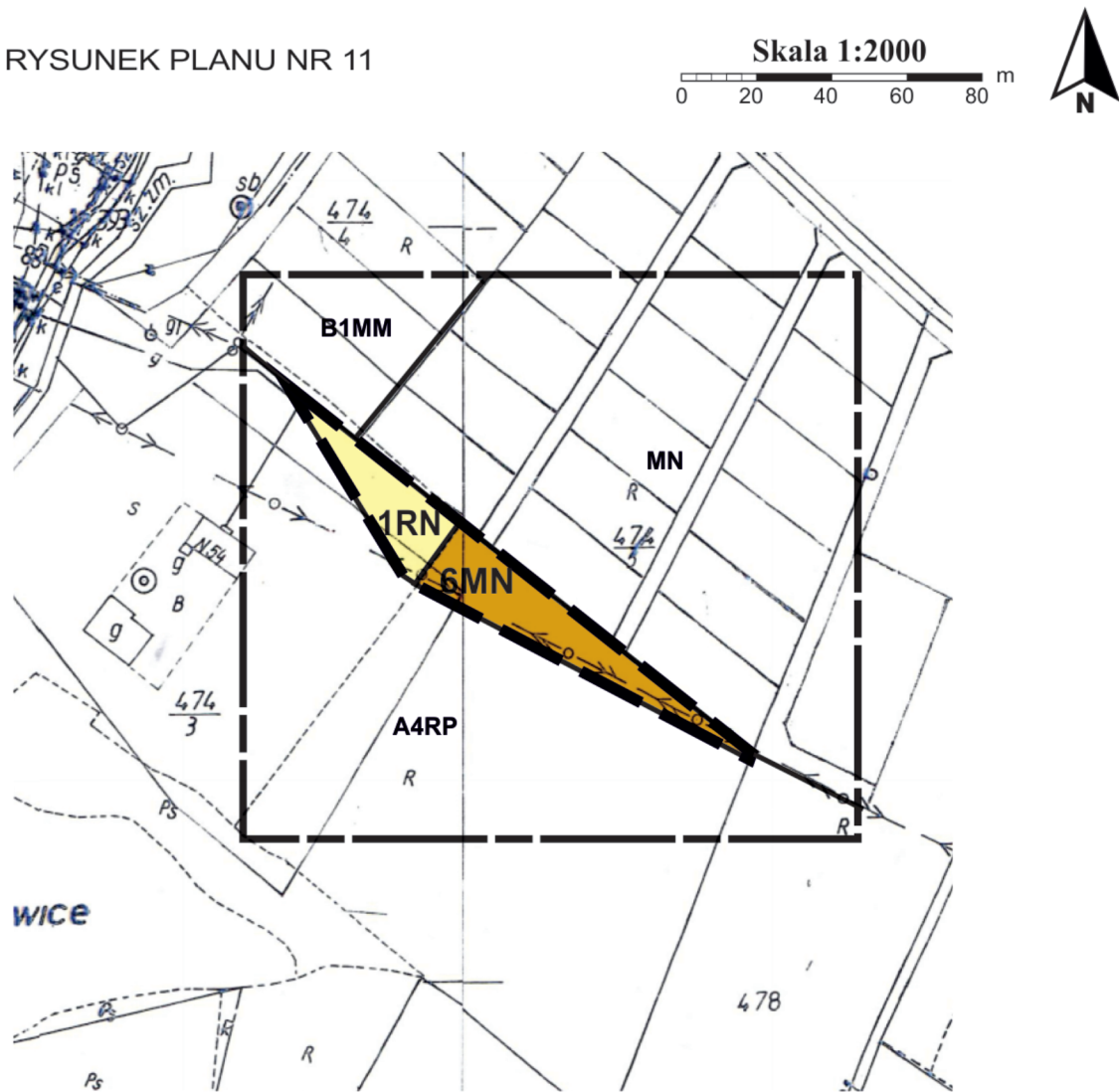


ZMIANA MIEJSCOWYCH PLANÓW ZAGOSPODAROWANIA PRZESTRZENNEGO W GMINIE CHEŁMIEC

Wieś Marcinkowice, część działki nr 474/39

RYSUNEK PLANU NR 11



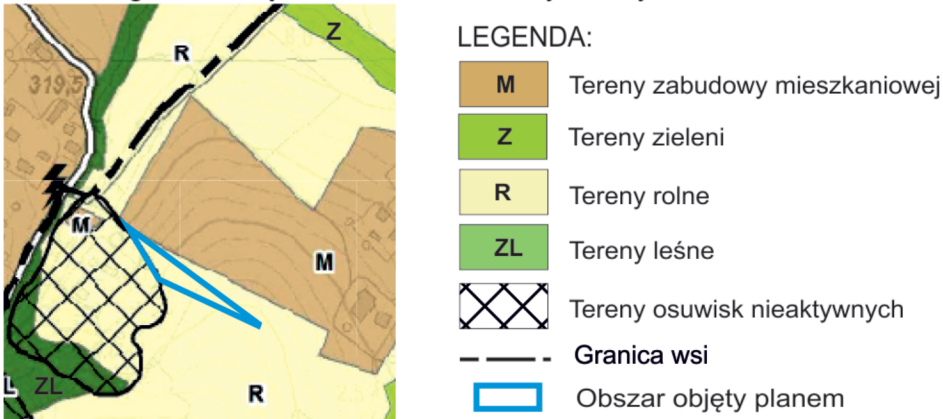
Źródło pochodzenia mapy: państwowy zasób geodezyjny i kartograficzny prowadzony przez Starostę Nowosądeckiego.
Układ współrzędnych mapy ETRS89/POLAND CS 2000 ZONE 7 ID EPSG: 2178

Załącznik Nr 11 do uchwały Nr
Rady Gminy Chełmiec z dnia

LEGENDA

- Granica analizowanego otoczenia
- Ustalenia planu
- Granica obszaru objętego planem
- Linie rozgraniczające tereny o różnym przeznaczeniu lub różnych zasadach zagospodarowania
- 6MN Teren zabudowy mieszkaniowej jednorodzinnej
- 1RN Teren rolnictwa z zakazem zabudowy
- Oznaczenia inne informacyjne
- Linie rozgraniczające tereny o różnym przeznaczeniu oraz symbole identyfikacyjne terenów o różnym przeznaczeniu lub różnych zasadach zagospodarowania wyznaczone w planie miejscowym - zlokalizowane poza obszarem objętym planem

Wyrys ze studium uwarunkowań i kierunków zagospodarowania przestrzennego gminy Chełmiec uchwalonego uchwałą nr XV/294/2020 Rady Gminy Chełmiec z dnia 20.01.2020r. z późn. zm.



Z uwagi na skalę rysunku Studium dopuszcza się w miejscowych planach zagospodarowania przestrzennego korygowanie do 30 m ostatecznych przebiegów linii rozgraniczających pomiędzy terenami o różnym przeznaczeniu lub różnych zasadach zagospodarowania, w zależności od zaistniałych uwarunkowań i potrzeb, których nie można było przewidzieć na etapie sporządzania studium uwarunkowań i kierunków zagospodarowania przestrzennego.